

Leninha Lacerda

BICHINHOS PERTO DE MIM



Texto e ilustração © Leninha Lacerda

Direção editorial
Marcelo Duarte
Patth Pachas
Tatiana Fulas

Coordenação editorial
Vanessa Sayuri Sawada

Assistentes editoriais
Henrique Torres
Laís Cerullo
Guilherme Vasconcelos

Projeto gráfico e diagramação
Vanessa Sayuri Sawada

Consultoria
Guilherme Domenichelli

Impressão
Corprint

CIP-BRASIL. CATALOGAÇÃO NA PUBLICAÇÃO
SINDICATO NACIONAL DOS EDITORES DE LIVROS, RJ

L138b
Lacerda, Leninha
Bichinhos perto de mim / [texto e ilustração] Leninha Lacerda. – 1. ed. – São Paulo: Panda Books, 2023. 32 p.: il.; 29 cm.

ISBN 978-65-5697-216-9

1. Ficção. 2. Literatura infantojuvenil brasileira. I. Título.

23-82588

CDD: 808.899282
CDU: 82-93(81)

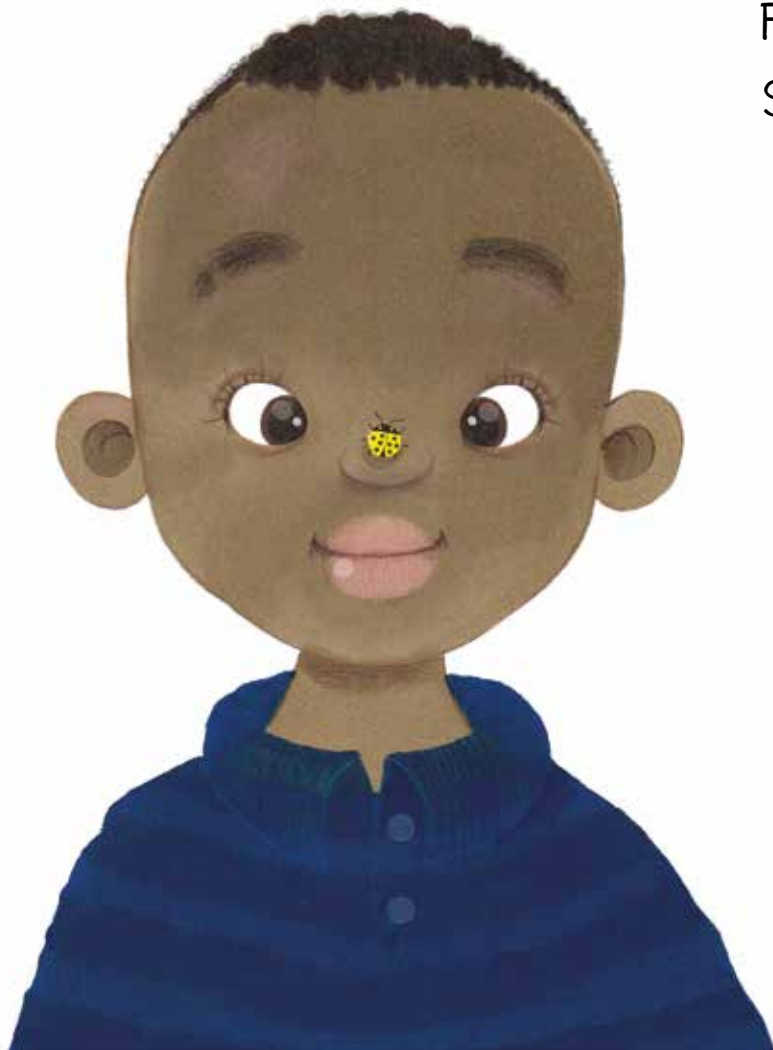
Bibliotecária: Meri Gleice Rodrigues de Souza – CRB-7/6439



2023


Todos os direitos reservados à Panda Books.
Um selo da Editora Original Ltda.
Rua Henrique Schaumann, 286, cj. 41
05413-010 – São Paulo – SP
Tel./Fax: (11) 3088-8444
edoriginal@pandabooks.com.br
www.pandabooks.com.br
Visite nosso Facebook, Instagram e Twitter.

Nenhuma parte desta publicação poderá ser reproduzida por qualquer meio ou forma sem a prévia autorização da Editora Original Ltda. A violação dos direitos autorais é crime estabelecido na Lei nº 9.610/98 e punido pelo artigo 184 do Código Penal.



Feito com amor para Bento,
San Noah, Martin, Thomas,
Miguel e Marcelo.





OLHA SÓ QUANTA RIQUEZA
HÁ BEM AQUI, PERTO DE MIM...
CAMINHANDO UM TANTINHO,
DEPOIS DA PORTA, O JARDIM!


- QUEM VEM?



GOSTO DOS DIAS DE CHUVA
E GOSTO DOS DIAS DE SOL!
DOS DIAS DE LAGARTIXA
E DOS DIAS DE CARACOL!


- TEM DIAS NUBLADOS TAMBÉM!



A vibrant illustration of a tree with dark brown branches and bright green leaves. A large, intricate spiderweb is stretched across the branches, with a small black spider in the center. A green caterpillar is crawling on a branch to the left. Two small brown and yellow birds are perched on branches to the right. The background is a soft, hazy landscape with blue hills and a bright yellow sky.

BOM DIA, DONA ARANHA.
QUE BELEZA A SUA TEIA!
VOU OLHAR VOCÊ DE LONGE,
MAS NÃO ACHO VOCÊ FEIA...

— COMO ELA FAZ ISSO?



NO JARDIM TEM PARDALZINHO,
CAMBACICA E BEM-TE-VI.
LÁ NO GALHO TEM UM NINHO,
ACHO QUE É DE COLIBRI!

- UM SABIÁ, EU VI!